

Analisis Kontrastif Kata Sambung pada Bahasa Mandarin dan Bahasa Indonesia dalam Film “The Adventurers” dan Film “Hit & Run”

Niza Ayuningtias^{1*}, Tiara Prasella²

Universitas Sumatera Utara

Corresponding Author: Niza Ayuningtias niza@usu.ac.id

ARTICLE INFO

Kata Kunci: Analisis Kontrastif, Struktur, Kata Sambung

Received : 05, September

Revised : 15, September

Accepted: 25, September

©2022 Ayuningtias, Prasella: This is an open-access article distributed under the terms of the [Creative Commons Attribution 4.0 International](https://creativecommons.org/licenses/by/4.0/).



ABSTRAK

Teori yang digunakan untuk menganalisis perbedaan dan persamaan kata sambung adalah analisis kontrastif. Metode yang digunakan dalam penelitian ini adalah analisis deskriptif. Data penelitian ini adalah tuturan dari antartokoh yang mengandung kata sambung. Sumber data penelitian ini adalah film *The Adventurers* 2017 karya Stephen Fung dan *Hit & Run* 2019 karya Ody C. Harahap. Hasil penelitian menunjukkan bahwa dalam film *The Adventurers* ditemukan 11 jenis kata sambung dan dalam film *Hit & Run* ditemukan 3 jenis kata sambung. Analisis menunjukkan bahwa kedua bahasa memiliki persamaan yaitu (1) posisi partikel kata sambung yang diletakkan sebelum kata subjek dan posisi partikel kata sambung yang diletakkan sebelum kata kerja (verb), perbedaannya yaitu (2) posisi partikel kata sambung bahasa Mandarin yang diletakkan sebelum kata keterangan, sedangkan posisi partikel kata sambung bahasa Indonesia diletakkan sesudah kata keterangan.

PENDAHULUAN

Seiring perkembangan zaman bahasa merupakan salah satu yang paling banyak digunakan di dunia, dan salah satu bahasa yang paling sering digunakan adalah bahasa Mandarin. Bahasa Mandarin serta bahasa Indonesia memiliki satuan gramatikal yang meliputi fonetik, morfem, kata, dan frasa. Namun, karena bahasa Mandarin dan bahasa Indonesia memiliki rumpun bahasa yang berbeda, keduanya dapat dibandingkan menggunakan analisis kontrastif. Analisis kontrastif adalah aktifitas atau kegiatan yang mencoba membandingkan struktur bahasa pertama dengan struktur bahasa kedua untuk mengidentifikasi perbedaan-perbedaan diantara kedua bahasa (Tarigan, 1988:23).

Kata sambung (konjungsi) adalah kata atau ungkapan yang berfungsi sebagai penghubung antar kata, antar klausa, atau antar kalimat. Penggunaan konjungsi dalam sebuah kalimat atau paragraf berfungsi untuk memastikan bahwa susunan kata atau kalimat itu konsisten (Tata Bahasa Baku Bahasa Indonesia Edisi Ketiga, 1998 terbitan Balai Pustaka).

Dalam penelitian ini, penulis mengambil film bahasa Mandarin dan film bahasa Indonesia untuk menganalisis kata sambung yang terdapat dalam film tersebut. Dalam film Mandarin berjudul *The Adventurers* sedangkan dalam film Indonesia berjudul *Hit & Run*.

Film *The Adventurers* menceritakan tentang seorang pencuri terkenal yang baru saja dibebaskan dari penjara. Setelah dibebaskan, Zhang Dan, bersama rekannya Po Chen dan Ye Hong, merencanakan sebuah perampokan untuk mencuri perhiasan berharga dari Eropa. Sementara itu, detektif Prancis Pierre telah marah selama bertahun-tahun karena melihat kelakuan Zhang. Kali ini, dia memutuskan untuk menangkap dan melenyapkan Zhang dan seorang anggota pencuri tersebut.

Sementara itu, dalam film *Hit & Run* menceritakan tentang seorang perwira polisi terkenal Tegar Saputra, yang selalu dikejar kamera karena memiliki acara reality show sendiri. Tegar bertugas menangkap gembong narkoba Coki, yang baru saja kabur dari penjara. Sayangnya untuk misi ini, Tegar yang individualis harus dipasangkan dengan Lio, seorang tukang tipu. Tegar yang terbiasa beraksi sendirian kini harus menyelesaikan misinya bersama Lio, yang justru memperumit misinya. Aksi Tegar dan Lio menemukan Coki dengan Meisa seorang penyanyi dan Jefri.

Adapun masalah penelitian adalah (1) Apa saja jenis-jenis kata sambung bahasa Mandarin dan bahasa Indonesia dalam film "*The Adventurers*" dan "*Hit & Run*" (2) Bagaimana persamaan dan perbedaan struktur kata sambung bahasa Mandarin dan bahasa Indonesia dalam film "*The Adventurers*" dan "*Hit & Run*".

TINJAUAN PUSTAKA

Analisis Kontrastif Menurut Jos Daniel Parera

Analisis kontrastif berarti mengontraskan atau membandingkan dengan jelas, memperlihatkan perbedaan-perbedaan, serta menempatkan sesuatu dalam oposisi dengan tujuan mengungkapkan ketidaksamaan, akan tetapi

tidak menutup kemungkinan hasil perbandingan itu juga menghasilkan persamaan.

Menurut Parera terdapat empat langkah kerja dalam menggunakan analisis kontrastif, yaitu: (1) deskripsi kedua bahasa yang dikontraskan, (2) seleksi unsur-unsur persamaan dan perbedaan kedua bahasa, (3) mengontraskan perbedaan sistem kedua bahasa, (4) meramalkan sebab-sebab kesulitan belajar berdasarkan hasil pengontraskan sendiri.

METODOLOGI

Dalam penelitian ini, metode penelitian yang digunakan adalah metode deskriptif dengan pendekatan kualitatif. Penelitian deskriptif kualitatif ditujukan untuk menjelaskan dan menggambarkan fenomena-fenomena yang ada, baik yang bersifat alamiah maupun rekayasa. Fenomena tersebut dapat berupabentuk, perilaku, ciri, perubahan, hubungan, persamaan, dan perbedaan antara fenomena lainnya (Sukmadinata, 2006:72). Data yang terdapat dalam penelitian ini berupa kata, kutipan, serta kalimat yang terdapat pada film *The Adventurers* dan *Hit & Run*. Sumber data yang dipergunakan dalam penelitian ini adalah kata sambung yang terkait pada film *The Adventurers* dan *Hit & Run*.

Dalam penelitian ini, penulis menggunakan dua jenis teknik pengumpulan data, yaitu teknik simak dan teknik catat. Teknik menyimak dilakukan untuk mendengar bagaimana penggunaan bahasa. Teknik catat meliputi mencatat beberapa bentuk format yang berkaitan dengan penelitian dari penggunaan bahasa tertulis (Mahsun, 2005:92). Analisis data dilakukan dengan cara menyimak percakapan dalam film tersebut, menandai dserta mencatat kalimat kata sambung yang terdapat dalam film tersebut, lalu membandingkan serta mencari persamaan dan perbedaan kata sambung dalam bahasa Mandarin dan bahasa Indonesia, lalu menyimpulkan hasil pembahasan.

HASIL PENELITIAN

Tabel 1. Jenis-Jenis Kata Sambung pada Bahasa Mandarin dalam Film *The Adventurers* 2017

No.	Jenis-Jenis Kata Sambung	Jumlah
1	Kata sambung menyatakan setara	4
2	Kata sambung menyatakan kausalitas	1
3	Kata sambung menyatakan persyaratan	1
4	Kata sambung menyatakan seandainya	2
5	Kata sambung menyatakan inferensi	1
6	Kata sambung menyatakan pertentangan	1
7	Kata sambung menyatakan indikasi konsesi	2
8	Kata sambung menyatakan pilihan	1
9	Kata sambung menyatakan perbandingan	1
10	Kata sambung menyatakan suksesi	2
11	Kata sambung menyatakan penguatan	1
Total		17

Tabel 2. Jenis-Jenis Kata Sambung pada Bahasa Indonesia dalam Film *Hit & Run* 2019

No	Jenis-jenis Kata sambung	Jumlah
1	Kata sambung koordinatif	4
2	Kata sambung subordinatif	8
3	Kata sambung antarkalimat	3
Total		15

Tabel 3. Persamaan dan Perbedaan Kata Sambung pada Bahasa Mandarin dan Bahasa Indonesia dalam *The Adventurers* 2017 dan Film *Hit & Run* 2019

Persamaan	
Bahasa Mandarin	Bahasa Indonesia
<p>1. Posisi partikel kata sambung yang diletakkan sebelum kata subjek. Contoh: 我来是要和你谈谈的 T S Wǒ lái shì yào hé nǐ tán tán de Saya datang untuk berbicara dengan anda (56:26)</p>	<p>1. Posisi partikel kata sambung yang diletakkan sebelum kata subjek. Contoh: Telah terjadi perampokan disebuah minimarket dan mereka berhasil T S menyandera seorang wanita. (19:09)</p>
<p>2. Posisi partikel kata sambung yang diletakkan sebelum kata kerja (verb). Contoh: 不管你用什么方法 T V Bùguǎn nǐ yòng shénme fāngfǎ Tidak peduli apapun rencana yang kaugunakan (40:03)</p>	<p>2. Posisi partikel kata sambung yang diletakkan sebelum kata kerja (verb). Contoh: Ternyata selama ini Komandan T berkomplot dengan mereka V (01:41:07)</p>
Perbedaan	
Bahasa Mandarin	Bahasa Indonesia
<p>1. Posisi partikel kata sambung yang diletakkan sebelum kata keterangan Contoh: 既然 Pierre 来了 T Adv Jirán Pierre láile Sekarang Pierre ada disini (18:26)</p>	<p>1. Posisi partikel kata sambung yang diletakkan sesudah kata keterangan Contoh: Kamu tunggu aku di dermaga sampai Adv semuanya selesai. T (1:24:06)</p>

PEMBAHASAN

1. Jenis-Jenis Kata Sambung Bahasa Mandarin dan Bahasa Indonesia dalam Film *The Adventurers* dan *Hit & Run*

1.1. Jenis-Jenis Kata Sambung Bahasa Mandarin dalam Film *The Adventurers*

a. Kata Sambung Menyatakan Setara

Kata sambung yang menunjukkan adaptasi (penyesuaian) dua kata atau frasa yang secara kolektif setara satu sama lain tetapi tidak primer atau sekunder. Makna yang diungkapkan tetap sama, tetapi terkadang urutan kedua bagian tersebut dapat dibalik.

我还要跟他玩大一点

Wǒ hái yào gēn tā wán dà yīdiǎn.

Saya ingin bermain *dengan* nya sebentar.



Gambar 1. Kata Sambung Setara (18:29)

Pada gambar (1) diatas menceritakan saat Po Chen telah berhasil mengelabui para polisi dan Detektif Pierre Bisette untuk mendapatkan Sayap Kehidupan yang akan dilelang, Zhang Dan ingin bermain dengan teman lamanya yaitu Detektif Pierre, untuk menggemparkan ruang VIP dengan meledakkan bom asap untuk mengambil kalung milik Nona Tingting. Gambar (1) dapat diklasifikasikan sebagai kata sambung menyatakan setara yang menunjukkan adaptasi (penyesuaian) dua kata atau frasa yang secara kolektif setara satu sama lain.

b. Kata Sambung Menyatakan Kausalitas

Kata sambung yang menunjukkan penyebab yang ditemukan dalam sebuah kalimat, yang menunjukkan penyebab atau alasan untuk sesuatu yang diberikan dalam klausa utama.

所以你要用我作饵

Suǒyǐ nǐ yào yòng wǒ zuò ěr

Maka kau ingin menggunakan ku sebagai umpan



Gambar 2. Kata Sambung Kausalitas (27:35)

Pada gambar (2) diatas menceritakan Detektif Pierre yang sedang mengajak Amber untuk bekerja sama dengan pihak kepolisian. Karena hanya dengan bantuan Amber, polisi dapat menemukan Zhang dengan membuat Amber sebagai umpan untuk menangkap Zhang. Gambar (2) dapat diklasifikasikan sebagai kata sambung menyatakan kausalitas yang menunjukkan penyebab yang ditemukan dalam sebuah kalimat, yang menunjukkan penyebab atau alasan untuk sesuatu yang diberikan dalam klausa utama.

c. Kata Sambung Menyatakan Persyaratan

Kata sambung yang menunjukkan aturan dimana kerja kalimat utama. Seringkali klausa relatif didahului oleh kalimat penjelasan bersyarat, tetapi masih tergantung pada klausa utama dan tidak dapat berada ditempat lain.

不管你用什么方法

Bùguǎn nǐ yòng shénme fāngfǎ

Tidak peduli apapun rencana yang kaugunakan



Gambar 3. Kata Sambung Persyaratan (40:03)

Pada gambar (3) diatas menceritakan kawan Zhang yang sedang menguntit kastel Mr. Law sang pemilik “Tali Kehidupan”, dan pada saat itu mereka sedang merencanakan aksi untuk mencuri perhiasan tersebut. Zhang menyuruh Ye Hong agar lebih dekat dengan Mr. Law dengan cara apapun seperti menjadi jurnalis yang ingin lebih tahu banyak mengenai kehidupan Mr. Law. Gambar (3) dapat diklasifikasikan sebagai kata

sambung menyatakan persyaratan yang menunjukkan aturan kerja kalimat utama, yang seringkali klausa relatif didahului oleh kalimat penjelasan bersyarat, tetapi masih tergantung pada klausa utama dan tidak dapat berada ditempat lain.

d. Kata Sambung Menyatakan Seandainya

如果他们有证据证明是我干的

Rúguǒ tāmen yǒu zhèngjù zhèngmíng shì wǒ gàn de,

Jika mereka punya bahwa aku yang melakukannya,



Gambar 4. Kata Sambung Seandainya (36:00)

Pada gambar (4) diatas menceritakan Amber yang bekerja sama dengan Detektif Pierre untuk menangkap Zhang, tetapi Zhang berkata jika pihak kepolisian mempunyai bukti bahwa Zhang yang melakukannya, maka pihak kepolisian bisa menangkap nya segera. Gambar (4) dapat diklasifikasikan sebagai kata sambung menyatakan seandainya.

e. Kata Sambung Menyatakan Inferensi

Kata sambung yang digunakan untuk melengkapi kalimat tertentu dalam satu atau dua kalimat lainnya. Misalnya, dapat menggabungkan dua kalimat yang diberikan sebagai premis. Namun ada beberapa aturan yang bahkan lebih kuat dari aturan inferensi, yaitu aturan pengganti.

既然 Pierre 来了

Jirán Pierre lái le

Sekarang Pierre ada disini



Gambar 5. Kata Sambung Inferensi (18:26)

Pada gambar (5) diatas menceritakan Po Chen yang telah berhasil mengelabui para polisi dan Detektif Pierre untuk mendapatkan Sayap Kehidupan yang akan dilelang. Sementara itu, Zhang ingin bermain dengan teman lamanya yaitu Detektif Pierre untuk menggemparkan ruang VIP dengan meledakkan bom asap untuk mengambil kalung milik Nona Tinting. Gambar (5) dapat diklasifikasikan sebagai kata sambung menyatakan inferensi yang digunakan untuk melengkapi kalimat tertentu dalam satu atau dua kalimat lainnya.

f. Kata Sambung Menyatakan Pertentangan

Kata sambung yang menunjukkan bahwa isi kalimat pertama berlawanan atau tidak sama dengan apa yang dinyatakan dalam isi kalimat kedua.

虽然我很恨他

Suīrán wǒ hěn hèn tā

Meskipun aku membencinya



Gambar 6. Kata Sambung Pertentangan (59:45)

Pada gambar (6) diatas menceritakan Detektif Pierre yang menanyakan kepada Amber mengapa ingin membantu kepolisian untuk menangkap Zhang, lalu Amber mengatakan bahwa harus melakukan tindakan yang benar dan mengatakan sebanyak apapun Amber mencintai Zhang, begitu pula dia membenci Zhang. Gambar (6) dapat diklasifikasikan sebagai kata sambung menyatakan pertentangan bahwa isi kalimat pertama berlawanan atau tidak sama dengan apa yang dinyatakan dalam isi kalimat kedua.

g. Kata Sambung Menyatakan Indikasi Konsesi

Kata sambung yang digunakan untuk mendefinisikan kembali penawaran utama dengan memberikan konteks tambahan yang terkait dengan persyaratan pengiriman. Kata sambung indikasi konsesi menekankan tindakan yang terjadi terlepas dari hambatan atau rintangan.

这就是你的责任

Zhè jiùshì nǐ de zérèn

Itu sebabnya menjadi urusanmu



Gambar 7. Kata Sambung Indikasi Konsesi (56:41)

Pada gambar (7) diatas menceritakan Detektif Pierre yang telah membuat Zhang marah karena telah menyeret Amber ke dalam masalah tersebut. Kemudian Zhang menyuruh Detektif Pierre agar mengurus hal tersebut dan tidak ingin Amber terkena masalah tersebut. Gambar (7) dapat diklasifikasikan sebagai kata sambung menyatakan indikasi konsesi yang digunakan untuk mendefinisikan kembali penawaran utama dengan memberikan konteks tambahan yang terkait dengan persyaratan pengiriman. Kata sambung konsesi menekankan tindakan yang terjadi terlepas dari hambatan atau rintangan.

h. Kata Sambung Menyatakan Pilihan

Kata sambung yang menunjukkan pilihan antara dua kemungkinan yang ditunjukkan dalam kedua klausa yang dihubungkan. Koordinat yang menyatakan hubungan pemilihan itu adalah atau.

你要签名还是要钱

Nǐ yào qiānmíng hái shì yào qián

Kau mau tanda tangan, atau mau uang?



Gambar 8. Kata Sambung Pilihan (23:20)

Pada gambar (8) diatas menceritakan saat misi mereka berhasil untuk mencuri Sayap Kehidupan, merekapun berkumpul di lapangan untuk membagi hasil yang didapat. Ye Hong untuk pertama kalinya bertemu dengan Zhang Dan langsung memuji Zhang dengan ketampanannya, lalu meminta Zhang untuk menandatangani dipunggungnya. Kemudian Zhang

bertanya ingin tanda tangan atau uang, setelah itu Ye Hong langsung merampas sebuah map yang berisikan uang tersebut. Gambar (8) dapat diklasifikasikan sebagai kata sambung menyatakan pilihan karena menunjukkan pilihan antara dua kemungkinan yang ditunjukkan dalam kedua klausa yang dihubungkan.

i. Kata Sambung Menyatakan Perbandingan

比方说这个城堡吧

Bǐfāng shuō zhège chéngbǎo ba

Sebagai contoh kastil ini



Gambar 9 Kata Sambung Perbandingan (51:22)

Pada gambar (9) diatas menceritakan Mr.Law yang sedang diwawancarai oleh Ye Hong mengatakan bahwa pekerjaannya ialah menghasilkan uang dan sebagai salah satu contohnya menjadikan tempat tinggalnya terbuka untuk para wisatawan. Gambar (9) dapat diklasifikasikan sebagai kata sambung menyatakan perbandingan.

j. Kata Sambung Menyatakan Suksesi

Kata sambung yang digunakan untuk menunjukkan kelanjutan antara dua peristiwa. Peristiwa kedua bisanya terjadi langsung dari peristiwa yang pertama.

然后关闭所有的监控和警报系统

Ránhòu guānbì suǒyǒu de jiānkòng hé jǐngbào xìtǒng

Kemudian matikan semua sistem keamanan



Gambar 10. Kata Sambung Suksesi (1:03:07)

Pada gambar (10) diatas menceritakan Zhang yang sedang menjelaskan rencananya kepada Po Chen dan Ye Hong. Untuk langkah

pertama agar tidak terdeteksi kamera pengintai, Zhang menyuruh Po Chen mematikan semua sistem keamanan melalui kilang anggur. Gambar (10) dapat diklasifikasikan sebagai kata sambung menyatakan suksesi yang menunjukkan kelanjutan antara dua peristiwa. Peristiwa kedua biasanya terjadi langsung dari peristiwa yang pertama.

k. Kata Sambung Menyatakan Penguatan

Kata sambung yang digunakan untuk menghubungkan kata kerja atau kombinasi kata kerja yang menyatakan dua hal sekaligus, atau untuk menghubungkan gerakan yang terjadi secara berurutan.

而且懂生活

Érqiě dǒng shēnghuó

Tetapi juga tahu cara menikmati hidup



Gambar 11. Kata Sambung Penguatan (43:21)

Pada gambar (11) diatas menceritakan Mr. Law yang sedang memuji Ye Hong yang mengerti mengenai anggur serta mengetahui bagaimana menikmati anggur yaitu dengan mendengarkan musik dan juga berkumpul bersama teman. Gambar (11) dapat diklasifikasikan sebagai kata sambung menyatakan penguatan karena untuk menghubungkan kata kerja atau kombinasi kata kerja yang menyatakan dua hal sekaligus, atau untuk menghubungkan gerakn yang terjadi secara berututan.

1.2. Jenis-Jenis Kata Sambung Bahasa Indonesia dalam Film *Hit & Run*

a. Kata Sambung Koordinatif

Kata sambung koordinatif adalah kata sambung yang menghubungkan dua atau lebih unsur memiliki kepentingan yang sama atau status yang sama.

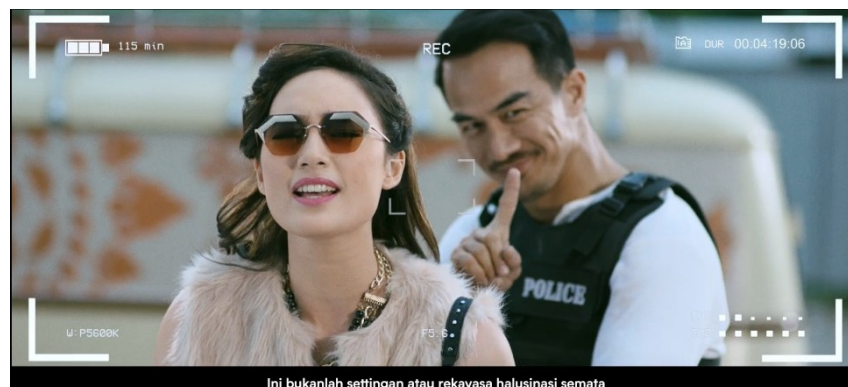
*Semua diam ditempat **dan** jangan bergerak!*



Gambar 12. Kata Sambung Koordinatif (04:29)

Pada gambar (12) diatas menceritakan pekerjaan Tegar yang menjadi seorang polisi sedang menggeledah sebuah club untuk mencari para peredar narkoba. Pada saat itu Tegar sedang menyuruh semua orang yang berada di tempat tersebut untuk diam di tempat dan jangan bergerak. Gambar (12) dapat diklasifikasikan sebagai kata sambung koordinatif karena menyatakan kata sambung yang menghubungkan dua atau lebih unsur memiliki kepentingan yang sama atau status yang sama.

*Ini bukanlah settingan **atau** rekayasa halusinasi semata*



Gambar 13. Kata Sambung Koordinatif (24:27)

Pada gambar (13) diatas menceritakan Tegar yang telah berhasil menyelamatkan Meisa Sandrina, yaitu seorang penyanyi yang telah menjadi korban perampokan disebuah minimarket. Lalu, Tegar meminta Meisa untuk meyakinkan kepada pemirsa yang menonton bahwa program yang dibawakan Tegar bukanlah settingan atau rekayasa halusinasi semata. Gambar (13) dapat diklasifikasikan sebagai kata sambung koordinatif karena menyatakan kata sambung yang menghubungkan dua atau lebih unsur memiliki kepentingan yang sama atau status yang sama.

b. Kata Sambung Subordinatif

Kata sambung subordinatif adalah kata sambung yang menghubungkan dua kalimat atau lebih yang tidak memiliki status sintaksis yang sama. Salah satu dari klausa itu merupakan anak kalimat.

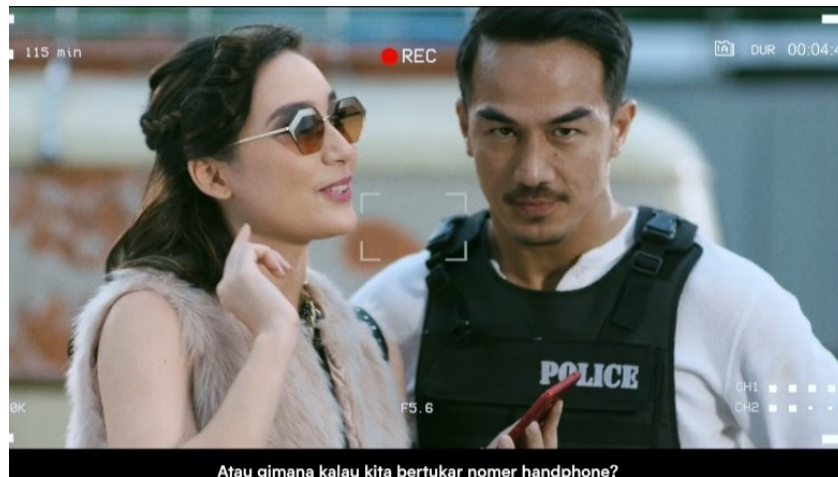
Biar saya aja. Terimakasih ya.



Gambar 14. Kata Sambung Subordinatif (14:10)

Pada gambar (14) diatas menceritakan Mila, adik Tegar yang merupakan korban dari transaksi narkoba Coki. Pada saat itu, Tegar mengatakan kepada Bibi agar Tegar saja yang memberi Mila makan. Gambar (14) dapat diklasifikasikan sebagai kata sambung subordinatif karena menyatakan kata sambung yang menghubungkan dua kalimat atau lebih yang tidak memiliki status yang sama. Salah satu dari klausa itu merupakan anak kalimat.

Atau gimana kalau kita bertukar nomer handphone?



Gambar 15. Kata Sambung Subordinatif (25:15)

Pada gambar (15) diatas menceritakan pada saat Tegar telah berhasil menyelamatkan Meisa, lalu Meisa meminta foto bersama Tegar tetapi ditolak. Kemudian, Meisa meminta agar mereka bertukar nomer handphone, tetapi Tegar juga tetap menolak dengan alasan ini bukan waktu yang tepat. Gambar (15) dapat diklasifikasikan sebagai kata sambung subordinatif karena menyatakan kata sambung yang menghubungkan dua kalimat atau lebih yang tidak memiliki status yang sama. Salah satu dari klausa itu merupakan anak kalimat.

Ternyata *selama* ini Komandan berkomplot dengan mereka



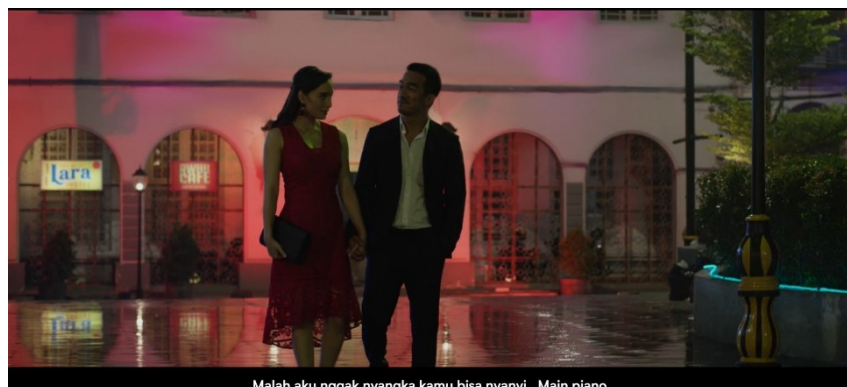
Gambar 16. Kata Sambung Subordinatif (01:41:07)

Pada gambar (16) diatas menceritakan Tegar yang telah menyadari bahwa Komandan nya di kepolisian selama ini telah bekerja sama dengan Coki dan selama ini juga Tegar menyadari bahwa Komandan selalu berusaha untuk menghentikan proses penyelidikan yang dilakukan oleh Tegar. Gambar (16) dapat diklasifikasikan sebagai kata sambung subordinatif karena menyatakan kata sambung yang menghubungkan dua kalimat atau lebih yang tidak memiliki status yang sama. Salah satu dari klausa itu merupakan anak kalimat.

c. Kata Sambung Antarkalimat

Kata sambung adalah kata sambung yang menghubungkan satu kalimat dengan kalimat lainnya. Oleh karena itu, dalam kata sambung antarkalimat ini selalu memulai suatu kalimat yang baru dengan huruf pertamanya ditulis dengan menggunakan huruf yang dikapitalisasi.

Malah aku enggak nyangka kamu bisa nyanyi.. Main piano..



Gambar 17. Kata Sambung Antarkalimat (52:05)

Pada gambar (17) diatas menceritakan saat Tegar dan Meisa yang sedang makan malam berdua, lalu Tegar pun bernyanyi sambil bermain piano, dan Meisa terkejut bahwa Tegar bisa bernyanyi dan bermain piano Gambar (17) dapat diklasifikasikan sebagai kata sambung subordinatif karena menyatakan kata sambung yang menghubungkan dua kalimat atau lebih yang tidak memiliki status yang sama. Salah satu dari klausa itu merupakan anak kalimat.

Bahwa dia harus menemukan Manda sebelum pesta itu



Gambar 18. Kata Sambung Antarkalimat (1:02:02)

Pada gambar (18) diatas menceritakan saat Tegar serta team nya yang mengumpulkan informasi yang mereka ketahui untuk menemukan keberadaan Coki, termasuk Helena Bhimantara yang bekerja sama dengan Coki, serta mengenai apa yang terjadi pada perayaan pesta ulang tahun Manda. Gambar (18) dapat diklasifikasikan sebagai kata sambung subordinatif karena menyatakan kata sambung yang menghubungkan dua kalimat atau lebih yang tidak memiliki status yang sama. Salah satu dari klausa itu merupakan anak kalimat.

2. Persamaan dan Perbedaan Struktur Kata Sambung Bahasa Mandarin dan Bahasa Indonesia dalam Film *The Adventurers* dan *Hit & Run*

2.1. Persamaan Kata Sambung Bahasa Mandarin dan Bahasa Indonesia dalam Film *The Adventurers* dan *Hit & Run*

a. Posisi Subjek pada Bahasa Mandarin dan Bahasa Indonesia

Kata sambung pada bahasa Mandarin dan bahasa Indonesia dalam film *The Adventurers* 2017 dan *Hit & Run* 2019, diletakkan sebelum kata subjek. Persamaan struktur dalam kedua film tersebut adalah kata sambung yang diletakkan sebelum kata subjek. Berikut pembahasannya:

Tabel 4. Persamaan Struktur dalam Kedua Film

Bahasa Mandarin	Bahasa Indonesia
<p>1. 我来是要和你谈谈的 T S</p> <p>Wǒ lái shì yào <u>hé</u> nǐ tán tán de</p> <p>Saya datang untuk berbicara <u>dengan</u> anda</p> <p>(56:26)</p>	<p>1. Telah terjadi perampokan disebuah minimarket <u>dan mereka</u> berhasil T S</p> <p>menyandera seorang wanita.</p> <p>(19:09)</p> <p>2. <u>Bahwa dia</u> harus menemukan</p> <p>T S</p>

2. <u>如果</u> <u>他们</u> 有证据证明是我干的 T S Rúguǒ tāmen yǒu zhèngjù zhèngmíng shì wǒ gàn de, Jika mereka punya bukti bahwa aku yang melakukannya, (36:00)	Manda sebelum pesta itu (1:02:02)
--	--------------------------------------

b. Posisi Kata Kerja pada Bahasa Mandarin dan Bahasa Indonesia

Kata sambung pada bahasa Mandarin dan bahasa Indonesia dalam film *The Adventurers* 2017 dan *Hit & Run* 2019, diletakkan sebelum kata kerja (verb). Persamaan struktur dalam kedua film tersebut adalah kata sambung yang diletakkan sebelum kata kerja. Berikut pembahasannya:

Tabel 5. Posisi Kata Kerja pada Bahasa Mandarin dan Bahasa Indonesia

Bahasa Mandarin	Bahasa Indonesia
1. <u>不管</u> <u>你</u> <u>用</u> 什么方法 T V Bùguǎn nǐ yòng shénme fāngfǎ Tidak peduli apapun rencana yang kau gunakan (40:03)	1. Ternyata <u>selama</u> ini Komandan T berkomplot dengan mereka V (01:41:07)

2.2. Perbedaan Kata Sambung Bahasa Mandarin dan Bahasa Indonesia dalam Film *The Adventurers* dan *Hit & Run*

a. Posisi Kata Keterangan pada Bahasa Mandarin dan Bahasa Indonesia

Kata sambung pada bahasa Mandarin dalam film *The Adventurers* 2017 diletakkan sebelum kata keterangan, sedangkan kata sambung pada bahasa Indonesia dalam film *Hit & Run* 2019 diletakkan sesudah kata keterangan. Berikut pembahasannya:

Tabel 6. Posisi Keterangan

Bahasa Mandarin	Bahasa Indonesia
1. <u>既然</u> Pierre <u>来</u> 了 T Adv Jirán Pierre láile Sekarang Pierre ada disini (18:26)	1. Kamu tunggu aku <u>di</u> <u>dermaga</u> sampai Adv semuanya selesai . T (1:24:06)

KESIMPULAN DAN REKOMENDASI

Sebuah penelitian analisis kontrastif atau dalam studi penelitian perbandingan suatu bahasa mempunyai tujuan untuk mendeskripsikan persamaan dan perbedaan dua bahasa yang berbeda. Bahasa Mandarin dan bahasa Indonesia memiliki suatu sistem yang sama, termasuk kata sambung yang memiliki jenis dan maknanya masing-masing dan dari kedua bahasa tersebut juga memiliki persamaan dan perbedaan yang dapat membedakan struktur kata sambung bahasa Mandarin dan bahasa Indonesia.

Jenis-jenis kata sambung bahasa Mandarin yang muncul dalam film *The Adventurers*, yaitu (1) kata sambung menyatakan setara, (2) kata sambung menyatakan kausalitas, (3) kata sambung menyatakan persyaratan, (4) kata sambung menyatakan seandainya, (5) kata sambung menyatakan inferensi, (6) kata sambung menyatakan pertentangan, (7) kata sambung menyatakan indikasi konsesi, (8) kata sambung menyatakan pilihan, (9) kata sambung menyatakan perbandingan, (10) kata sambung menyatakan suksesi, dan (11) kata sambung menyatakan penguatan. Jenis-jenis kata sambung bahasa Indonesia yang muncul dalam film *Hit & Run*, yaitu: (1) kata sambung koordinatif, (2) kata sambung subordinatif, (3) kata sambung antarkalimat.

Dalam kata sambung bahasa Mandarin dan bahasa Indonesia memiliki persamaan dan perbedaan. Persamaan struktur kata sambung bahasa Mandarin dan bahasa Indonesia, yaitu: (1) posisi partikel kata sambung yang diletakkan sebelum kata subjek, dan (2) posisi partikel kata sambung yang diletakkan sebelum kata kerja (verb). Perbedaan struktur kata sambung bahasa Mandarin diletakkan sebelum kata keterangan, sedangkan struktur kata sambung bahasa Indonesia diletakkan sesudah kata keterangan.

PENELITIAN LANJUTAN

Dalam penelitian ini, penulis merasa masih belum sempurna dan memiliki banyak kekurangan dalam penulisan, pemahaman, dan ketepatan berbahasa. Oleh karena itu jika ada penulis lain yang ingin meneliti secara lebih mendalam mengenai kata sambung maupun perbandingan antara bahasa Mandarin dan bahasa Indonesia, sebaiknya untuk menguasai dan memahami aspek bahasa maupun linguistik lebih dalam agar menghasilkan penelitian yang lebih baik.

UCAPAN TERIMA KASIH

Dalam penulisan ini tidak terlepas dari bantuan, bimbingan, dan dukungan dari berbagai pihak. Terima kasih kepada Tuhan Yesus, keluarga, seluruh Dosen PSBM USU, serta semua teman-teman yang terlibat dalam kehidupan penulis yang tidak dapat disebut satu persatu, terima kasih sudah hadir dan menemani.

DAFTAR PUSTAKA

- Dejin, Li. 2008. *A Practical Chinese Grammar For Foreigners (Revised Edition)* 外国人实用汉语语法 (修订本). Beijing: Beijing Language and Culture University Press.
- Indriani, Y. A. 2011. *Penggunaan Konjungsi Bahasa Indonesia Pada Karangan*

- Siswa SMP N 1 Sampang, Cilacap Tahun Pelajaran 2010-2011 (Doctoral dissertation, Universitas Muhammadiyah Purwokerto).
- Mahsun. 2005. *Metode Penelitian Bahasa*. Jakarta: PT Raja Grafindo Persada.
- Parera, J. D. 1997. *Linguistik Edukasional: Metodologi Pembelajaran Bahasa Analisis Kontrastif Antarabangsa Analisis Kesalahan Berbahasa*. Penerbit Erlangga.
- Penyusun, T. 2017. *Tata bahasa baku bahasa Indonesia (edisi keempat)*. Jakarta: Badan Pengembangan dan Pembinaan Bahasa, Kementerian Pendidikan dan Kebudayaan.
- Sukmadinata, N. S. 2008. *Metode Penelitian Pendidikan*. Bandung: Rosdakarya.